

LIENS

Le trimestriel
DU CERLIS
N°5
Automne 2022



sommaire

- 2 Éditorial par Olivier Martin
- 3 Annuaire du CERLIS

ÉDITORIAL

La revue *Liens* boucle sa première année d'existence. C'était une bonne occasion pour sortir un numéro « spécial » : un annuaire presque exhaustif des membres du CERLIS.

Pour toutes celles et tous ceux qui ont souhaité y figurer, vous trouverez quelques informations synthétiques : quelques renseignements pratiques (statut, adresse courriel, responsabilités, bureau) et une présentation succincte des thèmes de recherche (par mots-clés, et par rattachement aux domaines et axes du CERLIS).

Le laboratoire comprend nettement plus de cent membres rattachés à des UFR parfois éloignées des locaux du laboratoire (entre le campus de l'Université Sorbonne Nouvelle dans le 12^e arrondissement, et les bâtiments de l'IUT dans le 16^e arrondissement) – locaux d'ailleurs actuellement répartis sur trois niveaux du campus Saint-Germain (entre le bâtiment principal et le bâtiment Jacob).

Espérons que cet annuaire favorisera, avec les autres outils de communication du CERLIS (le site web et ses pages individuelles, la Newsletter, la liste de diffusion, les réseaux sociaux, Twitter, Facebook ou LinkedIn), les interconnaissances, les échanges voire les collaborations au sein du laboratoire, au même titre que les séminaires, les *Lundi du Cerlis* ou encore les *Cercles de lecture*.

En prime, ce numéro de *Liens* vous offre un poster central inédit.






Très belle fin d'année 2022 à toutes et tous !

Olivier Martin

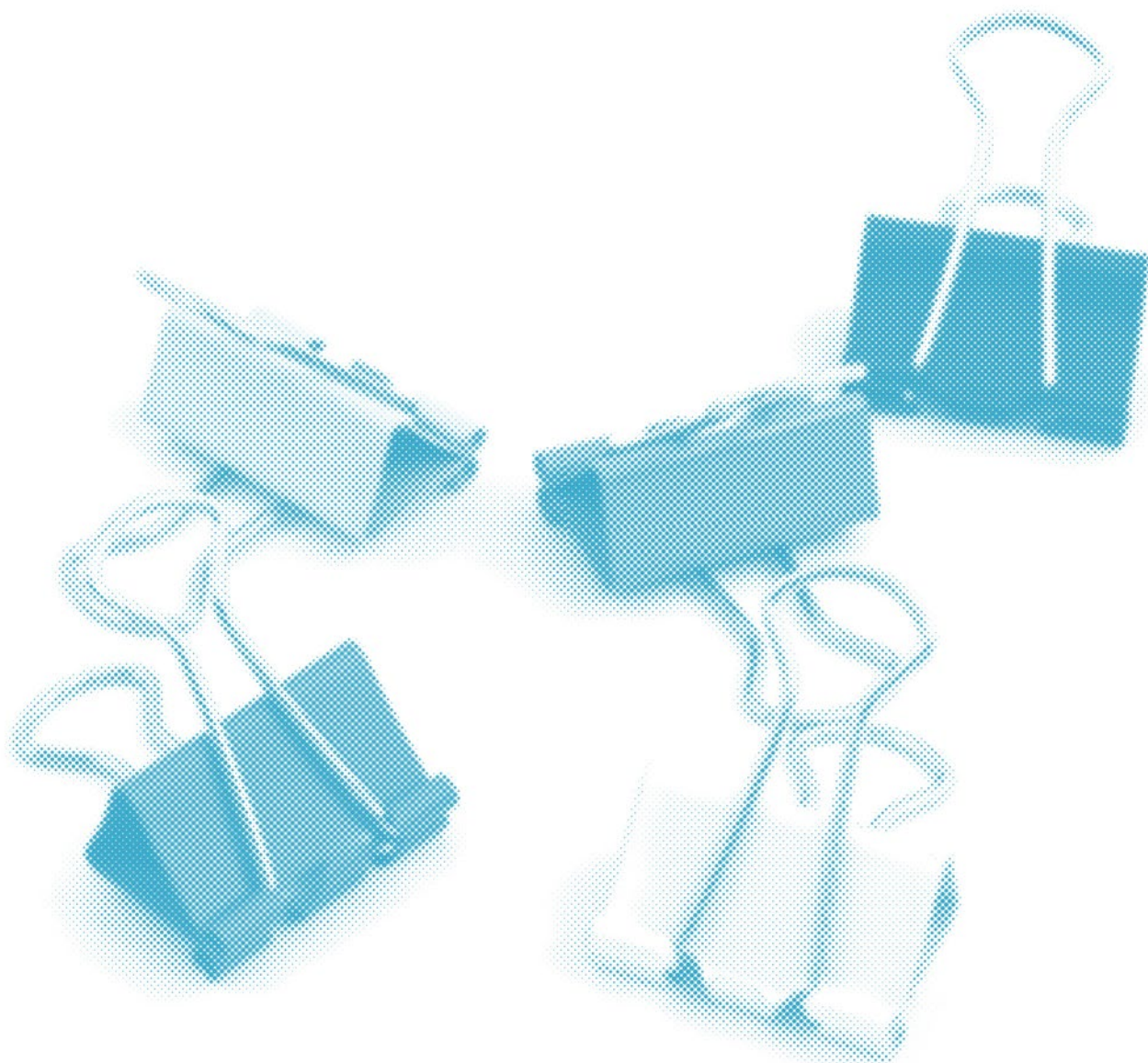
Liens N°5 | Automne 2022

Directeur de publication
Olivier Martin
Coordination éditoriale
Séverine Dessajan
Conception graphique
Julien Milliard | Lagouache

Légendes

-  = adresse mail
-  = numéro du bureau
-  = principales responsabilités
-  = axes et domaines du CERLIS
-  = mots-clés / objets de recherche

Annuaire DU CERLIS





ABRIOL Stéphane

Ingénieur d'études

CNRS

✉ stephane.abriol@parisdescartes.fr

🏠 Bâtiment Jacob, J.338

🔗 « Famille, Individualisation, Institutions » ; « Rapports de genre »
🔍 Histoire et mémoires du Sida en France, en Europe et en Méditerranée ; les « nouveaux » rituels de deuil à propos du sida ; sida, art et mémoire



AGULHON Catherine

Maitresse de conférences en sciences de l'éducation émérite, titulaire de l'HDR

Université Paris Cité, UFR des Sciences Humaines et Sociales, Département des sciences de l'éducation

✉ catherine.agulhon@u-paris.fr

🔗 « Éducation, socialisation, âges de la vie »

🔍 Formation professionnelle ; insertion professionnelle ; mobilité étudiante ; conditions de vie étudiante



AMOSSE ELPHÈGE

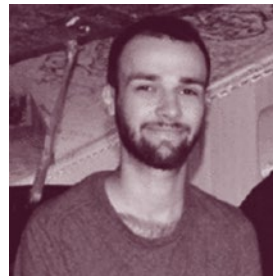
Doctorante en sociologie sous la direction d'Elsa Ramos

Université Paris Cité, École doctorale 624 « Sciences de sociétés »

✉ elphege.amosse@etu.u-paris.fr

🔗 « Famille, Individualisation, Institutions »

🔍 Famille ; sociologie de l'individu ; migration ; vulnérabilité ; action publique ; institutions ; protection de l'enfance



ANCELIN ARTHUR

Doctorant en sciences du langage sous la direction de Cécile Canut

Université Paris Cité, École doctorale 622 « Sciences du langage »

✉ arthur.ancelin@ens-lyon.fr

★ Représentant élu des doctorant-e-s au conseil de laboratoire

🔍 Anthropologie du langage ; socialisation langagière ; domination adulte ; enfance en danger



ANTIESTE Gaëlle

Doctorante en sciences de l'éducation sous la direction de Rebecca Rogers

Université Paris Cité, École doctorale 623 « Savoirs, sciences, éducation »

✉ gaelle.antiste@etu.u-paris.fr

🔗 « Éducation, Socialisation, Âges de la vie » ; « Rapports de genre »

🔍 Histoire missionnaire et religieuse ; esclavage / post-abolition ; histoire des femmes et du genre en situation coloniale ; travail des femmes ; histoire de l'éducation ; Antilles françaises ; Martinique



BARATS CHRISTINE

Professeure en sciences de l'information et de la communication

Université Paris Cité, IUT de Paris Rives de Seine, Département Techniques de commercialisation

✉ christine.barats@u-paris.fr

🔗 « Numérique »

🔍 Corpus numériques et processus de communication ; méthodes et outils pour l'analyse de corpus ; discours sur et de l'évaluation dans l'ESR (classements, AERES/HCERES) ; communication numérique ; analyse de discours en SIC



BARRÈRE ANNE

Professeure en sciences de l'éducation

Université Paris Cité, UFR des Sciences Humaines et Sociales, Département des sciences de l'éducation

✉ anne.barrere@u-paris.fr

🏠 Bâtiment Jacob, J.334B

🔗 « Éducation, Socialisation, Âges de la vie »

🔍 Sociologie de l'école, de l'éducation, du travail scolaire et du travail enseignant, des établissements scolaires ; éducation artistique et culturelle ; usages numériques des collégiens et lycéens.



BIDET JENNIFER

Maîtresse de conférences en sociologie

Université Paris Cité, UFR des Sciences Humaines et Sociales, Département des sciences sociales - Institut Universitaire de France (IUF)

✉ jennifer.bidet@u-paris.fr

🏠 Bâtiment Jacob, J.342B

🔗 « Famille, Individualisation, Institutions » ; « Rapports de genre »

🔍 Migrations ; mobilité sociale ; familles et parenté ; conjugalités ; générations familiales ; argent en famille ; migrations algériennes ; migrations des départements français d'outre-mer ; migrations portugaises ; ethnographie transnationale



BIRLOUEZ HÉLÈNE

Doctorante en sociologie sous la direction d'Emmanuelle Savignac

Université Sorbonne Nouvelle, École Doctorale 267 « Arts et médias »

✉ helene@birlouez.com

★ Rédactrice en chef adjointe de la revue *Immersion*, revue socioculturelle autour des jeux vidéo et arts numériques : <https://immersion-revue.fr/>

🔗 « Culture, Médias, Sociabilités » ; « Numérique »

🔍 Jeux vidéo ; game studies ; serious game ; gamification ; jeu pervasif ; ludification humaniste ; start-up ; industrie vidéoludique ; sociologie du jeu ; apprentissage ; attitude ludique ; engagement ; émotions ; réception ; usages ; conscientisation ; gameplay ; narration



BIROLINI CHRISTOPHE

Doctorant en sciences de l'éducation sous la direction d'Anne Barrère

Université Paris Cité, École doctorale 623 « Savoirs, sciences, éducation »

✉ christophe.birolini@etu.u-paris.fr

★ Représentant élu des doctorant-e-s au conseil de laboratoire « Éducation, Socialisation, Âges de la vie »

🔍 Éducation des élites ; cultures et expériences étudiantes ; socialisation ; temps et normes temporelles ; sociologie de l'humour



BRENEL ÈVE

Maîtresse de conférences en socio-anthropologie

Université Sorbonne Nouvelle, UFR Arts & Médias, Département de Médiation culturelle

✉ eve.brenel@sorbonne-nouvelle.fr

🔗 « Culture, Médias, Sociabilités »

🔍 Approche compréhensive du monde du flamenco ; cultures artistiques ; art et identités collectives ; parcours d'apprentissage et de professionnalisation des artistes ; tradition / innovation ; liens entre esthétique et éthique dans les arts de la scène.



ÇANDEL ÉTIENNE

Professeur en sciences de l'information et de la communication

Université Paris Cité, IUT de Paris Rives de Seine, Département Information Communication

✉ etienne.candel@u-paris.fr

🏠 Bureau B7-3 (à l'IUT de Paris)

★ Membre du conseil de laboratoire ; Co-responsable de la Licence Professionnelle « Métiers du numérique ; Responsable du contenu éditorial Web », IUT de Paris – Rives de Seine

🔗 « Numérique »

🔍 Recherche et création ; trivialité des objets dans la société ; textualité et communication ; pratiques professionnelles stratégiques en communication ; usages créatifs des supports médiatiques ; méthodologies sémiologiques ; épistémologie des SIC



CANUT CÉCILE

Professeure en sciences du langage

Université Paris Cité, UFR des Sciences Humaines et Sociales, Département des sciences du langage – Institut Universitaire de France (IUF)

✉ Cecile.canut@u-paris.fr

🏠 Bâtiment Jacob, J.328

★ Responsable du master SDS (Signes, Discours, Société) ; Mission Communication et Vie étudiante à l'UFR des Sciences Humaines et Sociales « Numérique »

🔍 Sociolinguistique politique ; anthropologie du langage ; sémiotique ; métapragmatique ; analyse des discours de catégorisation ; discrimination des groupes roms ; romanès ; cinéma documentaire



CHABAULT VINCENT

Maître de conférences en sociologie, titulaire de l'HDR

Université Paris Cité, IUT Paris Rives de Seine, Département Information Communication

✉ vincent.chabault@u-paris.fr

🏠 Bâtiment Jacob, J.337

★ Responsable pédagogique de la Licence professionnelle « métiers de l'édition et du commerce du livre » et du DU « Commerce de proximité et numérique »

🔍 « Numérique » ; « Travail, Classes sociales et Styles de vie »
Commerces de détail et commerçants ; transition numérique du secteur en mobilisant les enseignements de la sociologie du travail et de la sociologie du numérique



CHARAUDEAU PATRICK

Professeur de sciences du langage émérite

Université Sorbonne Paris Nord

✉ patrick.charaudeau@free.fr

🔍 « Culture, Médias, Sociabilités »

🔍 Théorie linguistique ; théorie du discours ; les genres discursifs (propagandiste, politique, médiatique, humoristique, débats publics) ; l'identité culturelle



CHARVET AMANDINE

Doctorante en histoire de l'éducation, sous la direction de Rebecca Rogers

Université Paris Cité, École doctorale 623 « Savoirs, sciences, éducation »

✉ a.charvet1@gmail.com

★ « Rapports de genre » ; « Famille, Individualisation, Institutions »

🔍 Histoire du genre ; histoire sociale de l'éducation et des enseignements intermédiaires ; histoire du travail (fonction publique) et de la professionnalisation ; histoire de la colonisation



COLOMBET CLO

ITA – Gestionnaire administrative et financière

CNRS

✉ clo.colombet@cnrs.fr

🏠 Bâtiment principal, bureau R218



CORCUFF PHILIPPE

Maître de conférences en sciences politiques, titulaire de l'HDR

Institut d'Études Politiques de Lyon

✉ philippe.corcuff@sciencespo-lyon.fr

★ Membre du bureau du Réseau Thématique n° 44 « Justice et critique sociales. Théories et pratiques émancipatrices » de l'Association Française de Sociologie

🔍 « Famille, Individualisation, Institutions »

🔍 Confusionnisme idéologique ; cultures populaires ; épistémologie des sciences sociales ; extrême droite ; identitarisme ; philosophie de l'émancipation ; sociologie de l'individualisme ; séries TV ; théorie critique ; théorie politique ; théories sociologiques



DAGIRAL ÉRIC

Maître de conférences en
sociologie

Université Paris Cité, UFR des Sciences Humaines et Sociales,
Département des sciences sociales

✉ eric.dagiral@u-paris.fr

🏠 Bâtiment principal, Bureau R219

★ Responsable axe transversal « Numérique » du CERLIS ; Co-responsable séminaire
« InterLis » avec Olivier Martin ; Co-responsable Master Sociologie d'enquête
« Numérique »

🔍 Sociologie du numérique ; sociologie des usages et de la conception
des techniques d'information et de communication ; Science &
Technology Studies ; sociologie des pratiques de quantification du soi ;
liens sociaux et numérique



DELEBARRE MAUD

Doctorante en sciences de
l'éducation sous la direction de
Rebecca Rogers

Université Paris Cité, École doctorale 623 « Savoirs, sciences,
éducation »

✉ maud.delebarre@gmail.com

★ Représentante élue des doctorant-e-s du CERLIS au conseil de
laboratoire

🔍 Histoire de l'éducation ; histoire des femmes ; formation des
enseignants et enseignantes



DESSAJAN SÉVERINE

Ingénieure d'études Hors Classe

Université Paris Cité, UFR des Sciences Humaines et Sociales

✉ severine.dessajan@u-paris.fr

🏠 Bâtiment Jacob, J.332

★ Membre du conseil de laboratoire ; Responsable valorisation et communication
du CERLIS ; Représentante des personnels BIATSS, UFR des SS, UPC ;
Coordinatrice pédagogique des M2 du Master EVSAN ; Coordinatrice des
Cercles de lecture avec Zoé Rollin et Laurianne Trably

🔍 « Culture, Médias, Sociabilités » ; « Éducation, Socialisation, âges de la
vie » ; « Famille, Individualisation, Institutions » ; « Numérique »

🔍 Sociologie de la jeunesse (santé ; culture ; numérique) ; sociologie de la culture
(publics ; musées ; EAC) ; mémoire individuelle et collective (France, Afrique)



DJELIL DINA-KHAYRA

Doctorante en Sciences de l'éducation,
sous la direction de Stéphanie Rubi et
Gaële Henri-Panabière.

Université Paris Cité, École doctorale 623 « Savoirs, sciences,
éducation »

✉ dinadjelil@gmail.com

🔍 « Éducation, Socialisation, âges de la vie » ; « Famille,
Individualisation, Institutions » ; « Rapports de genre »

🔍 Trajectoires scolaires et projections dans l'enseignement
supérieur d'enfants d' « expat » au Qatar : l'influence des
parcours migratoires, des socialisations et des stratégies
familiales



DOS SANTOS TANIA

Doctorante en sociologie sous la
direction de Delphine Serre

Université Paris Cité, École doctorale 624 « Sciences des sociétés »

✉ taniadsa16@gmail.com

🔍 « Travail, Classes, Styles de vie »

🔍 Classes sociales (notamment populaires) ; métiers de ser-
vice ; domesticité ; rapports de domination ; rapports de pou-
voir ; santé au travail ; genre ; immigration



EIDELIMAN Jean- SÉBASTIEN

Maître de conférences en
sociologie

Université Paris Cité, UFR des Sciences Humaines et Sociales,
Département des sciences sociales

✉ jean-sebastien.eideliman@u-paris.fr

🏠 Bâtiment Jacob, J.342A

★ Membre du Conseil de laboratoire ; Co-responsable du parcours
de Master Sociologie d'enquête ; Directeur adjoint de l'UFR SHS

🔍 « Éducation, Socialisation, âges de la vie » ; « Famille, Individua-
lisation, Institutions »

🔍 Sociologie de la famille, de la jeunesse, du handicap et de la
santé mentale ; méthodes qualitatives et quantitatives



FREULET LOUISE

Doctorante en sciences de
l'éducation sous la direction de
Francis Lebon

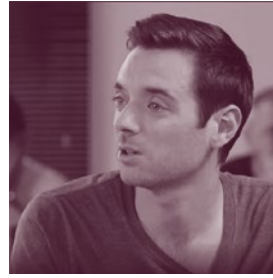
Université Paris Cité, École doctorale 623 « Savoirs, sciences, éducation »

✉ Louise.freulet@etu.u-paris.fr

★ Chargée d'études à l'Agence Phare (CIFRE) et chargée d'enseignement à l'UPEC / INFA (vacataire)

🔗 « Travail, Classes, Styles de vie » ; « Rapports de genre »

🔍 Éducation populaire ; monde associatif ; jeunesses ; processus de politisation ; division sociale du travail ; imbrication des rapports de domination (classe / genre / race) ; ethnographie du politique ; analyse de discours ; analyse quantitative ; méthodes mixtes



GABORIEAU DAVID

Maître de conférences en
sociologie

Université Paris Cité, UFR des Sciences Humaines et Sociales, Département des sciences sociales

✉ david.gaborieau@u-paris.fr

🏠 Bâtiment Jacob, J.338

★ Responsable de la Licence 1 Sciences Sociales

🔗 « Travail, Classes, Styles de vie »

🔍 Sociologie du travail et de l'emploi ; groupes sociaux ; classes populaires ; mondes ouvriers du tertiaire ; santé au travail ; inégalités et discrimination ; syndicalisme et mobilisations ; cultures populaires



GARCIA RIOS JUAN

Doctorant en sociologie sous la
direction d'Olivier Martin

Université Paris Cité, École doctorale 624 « Sciences des sociétés »

✉ juan.garcia-rios@etu.u-paris.fr

★ ATER de sociologie à l'Université Clermont Auvergne - LESCORES

🔍 Sociologie des chercheurs et chercheuses ; des universitaires ; du travail scientifique ; des parcours de vie ; des temporalités ; du genre



GENET LAURIE

Doctorante en sciences de
l'éducation sous la direction de
Stéphanie Rubi

Université Paris Cité, École doctorale 623 « Savoirs, sciences, éducation »

✉ laurie.genet@u-paris.fr

🔗 « Famille, Individualisation, Institutions » ; « Éducation, Socialisation, Âges de la vie »

🔍 Politiques éducatives territorialisées ; sociologie de la famille ; sociologie de l'enfant ; dynamiques partenariales ; réussite éducative



GIRAUD CHRISTOPHE

Professeur de sociologie

Université Paris Cité, UFR des Sciences Humaines et Sociales, Département des sciences sociales

✉ christophe.giraud@u-paris.fr

🏠 Bâtiment Jacob, J.332

★ Co-Responsable du domaine thématique « Famille, Individualisation, Institutions » ; Responsable de la licence de sciences sociales

🔗 « Éducation, Socialisation, Âges de la vie » ; « Famille, Individualisation, Institutions »

🔍 Nouvelles formes d'intimité ; amour et sexualité ; couple ; famille ; âge de la vie ; individualisation



GIRAUD FRÉDÉRIQUE

Maîtresse de conférences en
sociologie

Université Paris Cité, IUT de Paris Rives de Seine, Département Information Communication

✉ frederique.giraud@u-paris.fr

🏠 Bureau B7. 3 (IUT Rives de Seine)

★ Co-responsable de la filière Métiers du livre, 2ème année, département Information-Communication ; Responsable éditoriale de la préparation à l'agrégation interne et externe de sciences économiques et sociales du CNED ; Co-directrice de la revue *Lectures*

🔗 « Éducation, Socialisation, Âges de la vie »

🔍 Socialisation ; enfance ; pratiques éducatives ; pédagogie Montessori ; école ; inégalités de classe ; jeux ; jouet ; reconversion professionnelle ; infirmiers



GLEVAREC HERVÉ

Directeur de recherche en
sociologie

CNRS, Section 36 « Sociologie - Normes et règles »

✉ herve.glevarec@cnrs.fr

🏠 Bâtiment principal, 645F

★ Co-responsable avec Éric Maigret du séminaire « Médiacultures et régimes de valeur »

🔗 « Culture, Médias, Sociabilités »

🔍 Sociologie de la culture et des arts ; sociologie des médias ; épistémologie de la sociologie



GOBBATO VIVIANA

Doctorante en sciences de
l'information et de la communication
sous la direction de François Mairesse

Université Sorbonne Nouvelle, École Doctorale 267 « Arts et médias »

✉ viviana.gobbato@sorbonne-nouvelle.fr

★ Représentante des doctorant-e-s de l'ED 267 Arts & Médias
🔍 Muséologie ; architecture ; collection ; cognition incarnée ; communication ; design lumière ; éclairage ; expographie ; musée d'art ; médiation ; médiation sensorielle ; muséographie ; scénographie ; expérience visiteur



GOTMAN ANNE

Directrice de recherche en
sociologie émérite

CNRS, Section 36 « Sociologie - Normes et règles »

✉ anne.gotman@wanadoo.fr

🔗 « Famille, Individualisation, Institutions »

🔍 Entretien non directif de recherche ; patrimoine ; transmission ; héritage ; hospitalité privée et publique ; formes intimes de la religion ; chirurgie esthétique et modernité ; refus d'engendrer ; l'armée de terre française et ses soldats



GUÉDÉ CYRIAQUE

Doctorant en science de l'information et
de la communication sous la direction de
Laurence Corroy et Emmanuelle Savignac

Université Sorbonne Nouvelle, École Doctorale 267 « Arts et médias »

✉ octavecyriaqueuede@gmail.com



GUEDJ RICHARD

Doctorant en sciences du langage
sous la direction de Cécile Canut

Université Paris Cité, École doctorale 622 « Sciences du langage »

✉ richard.guedj@etu.u-paris.fr

🔍 Analyse du discours, sociolinguistique, analyse textuelle, poétique, récits de vie, migration



GUELLOUZ MARIEM

Maîtresse de conférences en
sciences du langage

Université Paris Cité, UFR des Sciences Humaines et Sociales,
Département des sciences du langage

✉ mariem.guellouz@parisdescartes.fr

🏠 Bâtiment Jacob, J.328

★ Responsable de la licence sciences du langage

🔗 « Rapports de genre » ; « Numérique »

🔍 Sociolinguistique et anthropologie du langage ; analyse du discours ; performance studies ; idéologies langagières ; émancipation langagière ; intersectionnalité ; discours de haine ; poétique des discours politiques ; orientalisme et postcolonialisme ; mouvements sociaux arabes



GUIDON JULIETTE

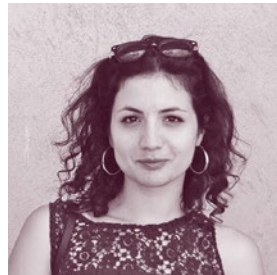
Doctorante en sociologie sous la direction d'Elsa Ramos

Université Paris Cité, École doctorale 624 « Sciences des sociétés »

✉ juliette.guidon@etu.u-paris.fr

🏠 « Famille, Individualisation, Institutions » ; « Éducation, Socialisation, Âges de la vie »

🔍 Sociologie de la famille ; sociologie de l'individu ; sociologie du genre ; sociologie de l'alimentation ; reconversions professionnelles volontaires d'anciens cadres dans les métiers de bouche ; freins et moyens familiaux mis en place lors de cette reconversion



GUIRAGOS- SIAN OLIVIA

Doctorante en sciences de l'information et de la communication sous la direction de François Mairesse

Université Sorbonne Nouvelle, École Doctorale 267 « Arts et médias »

✉ olivia.guiragossian@sorbonne-nouvelle.fr

🏠 « Culture, médias, sociabilités »

🔍 Muséologie ; musées ; phénomène muséal ; diversité ; histoire des musées ; prospective ; observatoires et statistiques ; systèmes d'information



GUITTET EMMANUELLE

Maîtresse de conférences en sociologie

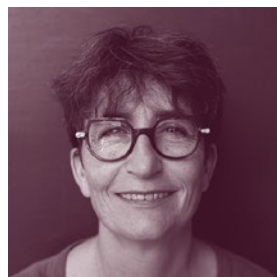
Université Sorbonne Nouvelle, UFR Arts & Médias, Département de Médiation culturelle

✉ emmanuelle.gittet@sorbonne-nouvelle.fr

🏠 Bâtiment Jacob, J.334A

🏠 « Culture, Médias, Sociabilités » ; « Numérique »

🔍 Prescription culturelle ; médiations ; sociabilités culturelles ; apprentissages ; numérisation des pratiques culturelles et de loisirs ; travail des plateformes ; pratiques de lecture ; travaux d'aiguille ; cartomancie ; piano/chant



HENRI- PANABIÈRE GAËLE

Maîtresse de conférences en sciences de l'éducation

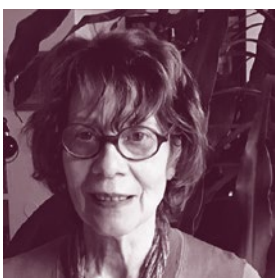
Université Paris Cité, UFR des Sciences Humaines et Sociales, Département des sciences de l'éducation

✉ gaele.henri-panabiere@u-paris.fr

🏠 Bâtiment Jacob, J.329

★ Responsable du domaine thématique « Éducation, Socialisation, Âges de la vie » du CERLIS ; Responsable scientifique de la Plateforme d'enquête et de recherche sur la formation et la vie étudiante de l'université Paris Cité

🔍 « Rapports de genre » ; « Numérique » ; « Éducation, Socialisation, âges de la vie »
Socialisation ; inégalités d'apprentissage ; parcours scolaires atypiques ; configurations familiales ; relations frères sœurs ; dispositions temporelles et à l'autocontrainte ; cadres universitaires et pratiques de travail étudiantes



HIRSCHHORN MONIQUE

Professeure de sociologie émérite

Université Paris Cité, UFR des Sciences Humaines et Sociales, Département des sciences sociales

✉ monique.hirschhorn@u-paris.fr

🏠 Co-responsable du CR 11 « histoire et théories de la sociologie » de l'AISLF

🏠 « Culture, Médias, Sociabilités » ; « Travail, classes et Styles de vie »

🔍 Histoire de la sociologie ; théories de la sociologie ; internationalisation de la sociologie ; changement social



HUET- FAUCHER EVA

Doctorante en sciences de l'éducation sous la direction de Francis Lebon

Université Paris Cité, École doctorale 623 « Savoirs, sciences, éducation »

✉ eva.faucher@univ-rennes1.fr

★ Enseignante IUT Rennes 1

🏠 « Éducation, socialisation, âges de la vie »

🔍 Éducation populaire ; savoirs ; formation ; épistémologie ; enseignement supérieur ; institution



LACHE PIERRE

Doctorant en sciences de l'éducation sous la direction d'Anne Barrère

Université Paris Cité, École doctorale 623 « Savoirs, sciences, éducation »

✉ pierre.lache@gmail.com

🔗 « Éducation, socialisation, âges de la vie » ; « Travail, classes, styles de vie »

🔍 Émotions enseignantes pendant la classe au collège ; sociologie des émotions ; sociologie de l'école ; expérience enseignante



LAIDI LOUISA

Doctorante en sciences de l'éducation et sociologie sous la direction d'Anne Barrère et d'Isabelle Ville

Université Paris Cité, École doctorale 623 « Savoirs, sciences, éducation »

✉ laidi.enseignante@gmail.com

🏠 Bâtiment principal, salle des doctorant-e-s R216

🔗 « Education, socialisation, âges de la vie »

🔍 Sociabilité ; inclusion ; adolescence



LAVIGNE JOFFREY

Doctorant en Sciences de l'information et de la communication sous la direction d'Etienne Candel

Université Paris Cité, École doctorale 131 « Langue, littérature et image »

✉ lavignejoffrey@gmail.com

🔗 « Culture, Médias, Sociabilités »

🔍 Publicisation des problèmes publics ; mobilisation de la fiction comme outil de construction des problèmes publics ; politiques publiques de la biodiversité - et en particulier de la renaturation



LE CAROFF CORALIE

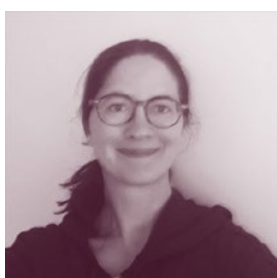
Maîtresse de conférences en sciences de l'information et de la communication

Université Paris Cité, IUT de Paris Rives de Seine, Département Gestion des entreprises et des administrations

✉ coralie.le-caroff@u-paris.fr

🔗 « Numérique » ; « Culture, Médias, Sociabilités » ; « Éducation, Socialisation, Âges de la vie »

🔍 Usages des réseaux socionumériques ; participation politique en ligne ; identité numérique ; désinformation et « complotisme » ; éducation aux médias et à l'information



LE GOFF ALICE

Maitresse de conférences

Université Paris Cité, UFR des Sciences Humaines et Sociales, Département des sciences sociales

✉ alice.le-goff@parisdescartes.fr



LE GOUELLEC MORGANE

Doctorante en sciences de l'éducation sous la direction d'Anne Barrère

en cotutelle entre l'Université Paris Cité et l'Université de Montréal
Université Paris Cité, École doctorale 623 « Savoirs, sciences, éducation »

✉ legouvellec.m@gmail.com

★ Coordinatrice du séminaire général du Cerlis avec Zoé Rollin et Jules Simha

🔍 Sociologie de l'école ; formation des enseignants ; apprentissage du métier d'enseignant ; insertion professionnelle des enseignants ; relation enseignants/élèves ; éducation comparée



Residence
Chateau du Jee





LEBON Francis

Professeur en sciences de l'éducation

Université Paris Cité, UFR des Sciences Humaines et Sociales,
Département des Sciences de l'éducation

✉ francis.lebon@u-paris.fr

🏠 Bâtiment Jacob, J 337

★ Responsable de la mention du master « Sciences de l'éducation » et du parcours Recherche

🔗 « Éducation, Socialisation, âges de la vie » ; « Travail, classes, styles de vie »

🔍 Sociologie des loisirs ; professionnels de l'animation et de l'éducation populaire ; division du travail éducatif à l'école primaire ; histoire du travail social



LECESTRE -ROLLIER BÉATRICE

Maîtresse de conférences émérite
en ethnologie-anthropologie,
titulaire de l'HDR

Université Paris Cité, UFR des Sciences Humaines et Sociales,
Département des sciences sociales

✉ beatrice.lecestre.rollier@gmail.com

🔗 « Famille, Individualisation, Institutions » ; « Rapports de genre »

🔍 Anthropologie du Maghreb ; dynamiques familiales, patrimoniales et rapports de genre ; relations intergénérationnelles et processus d'individualisation ; monde rural, ressources collectives et processus de développement.



LEFÉBURE Pierre

Maître de conférences en science
politique

Université Sorbonne Paris Nord

✉ pierre.lefebure@univ-paris13.fr

🏠 Bâtiment principal 645B

★ Responsable du parcours de master « Politiques publiques et territoires »

🔗 « Culture, médias, sociabilités »

🔍 Médias et politique ; communication politique ; sociologie politique ; campagnes électorales ; vote ; comportement électoral ; partis politiques ; médiatisation des mouvements sociaux ; médiatisation du terrorisme ; démocratie participative



LEFÈVRE CÉCILE

Professeure de sociologie

Université Paris Cité, UFR des Sciences Humaines et Sociales,
Département des sciences sociales

✉ cecile.lefevre@u-paris.fr

🏠 Bâtiment Jacob, J328 au Cerlis ; J433, direction de l'UFR

★ Directrice de l'UFR SHS ; Membre du conseil de laboratoire

🔗 « Famille, Individualisation, Institutions »

🔍 Protection sociale ; politiques sociales ; évolutions démographiques ; vieillissement ; jeunesse ; solidarités intergénérationnelles ; pays post-soviétiques ; Russie ; Arménie ; comparaisons internationales ; méthodologie et épistémologie d'enquêtes en sciences sociales



DE LESCURE Emmanuel

Maître de conférences en
sciences de l'éducation et de la
formation

Université Paris Cité, UFR des Sciences Humaines et Sociales,
Département des sciences de l'éducation

✉ emmanuel.delescure@parisdescartes.fr

🏠 Bâtiment Jacob J337

★ Co-responsable du domaine thématique « Travail, Classes, Styles de vie » au CERLIS, Responsable du master « Cadres et consultants en formation continue »

🔗 « Travail, Classes, Styles de vie » ; « Éducation, socialisation, Âges de la vie »

🔍 Dispositifs, pratiques et acteurs de la formation continue et de l'éducation populaire (éducation des adultes, formation professionnelle, formation syndicale, métiers de la formation, universités populaires, engagement associatif, professionnalisation)



LETONTURIER ÉRIC

Maître de conférences en
sociologie

Université Paris Cité, UFR des Sciences Humaines et Sociales,
Département des sciences sociales

✉ eric.letonturier@u-paris.fr

★ Responsable de la collection *Les Essentiels* d'Hermès (CNRS Editions)

🔗 « Culture, Médias, Sociabilités » ; « Famille, Individualisation, Institutions » ; « Numérique »

🔍 Communication ; réseaux ; institution ; organisation ; armée ; identité ; engagement ; culture ; profession ; modernité ; épistémologie ; histoire des idées et des systèmes de pensée



LETRAIT MURIEL

Ingénieure d'études hors classe,
statisticienne

Université Paris Cité, UFR des Sciences Humaines et Sociales

✉ muriel.letrait@parisdescartes.fr

🏠 Bâtiment Jacob, J.334A

🔗 « Éducation, socialisation, âges de la vie » ; « Travail, Classes, Styles de vie » ; « Rapports de genre » ; « Numérique »

🔍 Parcours d'étudiants : études, travail salarié, réussite, échec ; université populaire : adhérents, bénévoles, culture, apprentissages, loisirs ; milieux populaires : partage des tâches, style de vie, éducation des enfants, lieu de résidence, éloignement domicile, travail, rapport au travail



MAHROUG NAOUAL

Doctorante en anthropologie sous
la direction de Béatrice Lecestre-
Rollier

Université Paris Cité, École doctorale 624 « Sciences des sociétés »

✉ mahroug.maoual@gmail.com

🔗 « Famille, Individualisation, Institutions » ; « Numérique »

🔍 Procédures de demande d'asile ; ethnographie du quotidien des exilés ; rapport aux droits, incertitudes, résistances



MAIRESSE FRANÇOIS

Professeur en sciences
de l'information et de la
communication

Université Sorbonne Nouvelle, UFR Arts & Médias, Département de
Médiation culturelle

✉ francois.mairesse@sorbonne-nouvelle.fr

★ Chaire UNESCO pour l'étude de la diversité muséale et son évolution

🔗 « Culture, Médias, Sociabilités »

🔍 Muséologie ; patrimoine ; économie de la culture



MAISON- NEUVE SOPHIE

Maitresse de conférences en
sociologie

Université Paris Cité, IUT de Paris Rives de Seine, Département
Carrières sociales

✉ sophie.maisonneuve@u-paris.fr

★ Chargée du développement à l'international de l'IUT de Paris-Rives de Seine

🔗 « Culture, médias, sociabilités » ; « Numérique »

🔍 Musique et innovations sociotechniques ; sound studies ; socio-histoire de l'écoute ; pratiques amateurs et pratiques de consommation musicale ; processus de patrimonialisation



MARTIN OLIVIER

Professeur de sociologie

Université Paris Cité, UFR des Sciences Humaines et Sociales,
Département des sciences sociales

✉ olivier.martin@u-paris.fr

🏠 Bâtiment principal, Bureau R219

★ Directeur du Cerlis ; co-responsable du séminaire « InterLis » avec Éric Dagiral ; Responsable des Masters mentions Sociologie

🔗 « Numérique » ; « Famille, Individualisation, Institutions »

🔍 Sociologie des quantifications ; sociologie des usages sociaux des chiffres ; néolibéralisme et quantifications ; sociologie des pratiques numériques ; liens sociaux numériques ; sociologie des sciences et des techniques



MARY ANAÏS

Doctorante en sociologie sous la
direction d'Elsa Ramos

Université Paris Cité, École doctorale 624 « Sciences des sociétés »

✉ anaïs.mary@u-paris.fr

★ Co-responsable du séminaire des doctorant-e-s du CERLIS ; co-responsable du GT 15 – Analyse qualitative interdisciplinaire de l'Association Internationale des Sociologues de Langue Française (AISLF)

🔗 « Famille, Individualisation, Institutions »

🔍 Cancer ; parentalité ; relations intergénérationnelles ; sociologie de l'individu



MARZANO MICHELA

Professeure de philosophie

Université Paris Cité, UFR des Sciences Humaines et Sociales,
Département des sciences sociales

✉ michela.marzano@parisdescartes.fr

🔍 « Famille, Individualisation, Institutions » ; « Rappports de genre »
🔍 Éthique ; sexualité ; santé ; autonomie ; consentement ;
confiance ; mémoire ; reconnaissance ; genre



MATHIEU HADRIEN

Gestionnaire administratif et
financier

CNRS

✉ hadrien.mathieu@u-paris.fr

🏠 Bâtiment principal, R218



MEHL DOMINIQUE

Directrice de recherche en
sociologie émérite

CNRS, Section 36 « Sociologie - Normes et règles »

✉ mehl@ehess.fr

🔍 « Famille, Individualisation, Institutions »
🔍 Sociologie de la famille ; bioéthique ; procréation médicalement
assistée ; individualisation ; télévision de l'intimité ; espace
public/espace privé ; témoignage



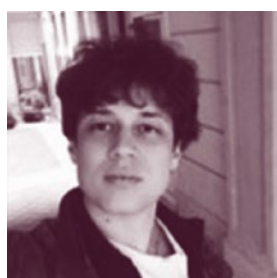
MILANOVA MARIA

Doctorante en sciences du
langage sous la direction de
Cécile Canut

Université Paris Cité, École doctorale 622 « Sciences du langage »

✉ mariamilanova@aol.com

🔍 Rôle du langage dans les processus sociaux et sur les pratiques de
discrimination par le langage vis-à-vis des Roms bulgares ; effets des
idéologies et des politiques linguistiques sur les pratiques langagières
et discursives des Roms Burgudzi.



MOQUIN ALBAN

Doctorant en sociologie sous la
direction de Delphine Serre

Université Paris Cité, École doctorale 624 « Sciences des sociétés »

✉ albanmocquin@hotmail.fr

🔍 « Travail, Classes et Style de vie »
🔍 Sociologie du travail ; sociologie de l'Etat et de la protection sociale ;
sociologie du vieillissement, des âges de la vie et de la retraite ;
sociologie de l'agriculture et des espaces ruraux ; sociologie de la
stratification sociale



MORIN JEAN-MICHEL

Maître de conférences en
sociologie, titulaire de l'HDR

Université Paris Cité, UFR des Sciences Humaines et Sociales,
Département des sciences sociales

✉ jean-mi.morin@u-paris.fr

🔍 « Travail, classes, styles de vie »
🔍 Sociologie des organisations et du travail ; action participative
et exercice de l'autorité ; théories sociologiques ; applications :
aux entreprises, aux systèmes éducatifs et au domaine religieux



MOUGEL sarra

Maîtresse de conférences en sciences de l'éducation

Université Paris Cité, UFR des Sciences Humaines et Sociales, Département des sciences de l'éducation

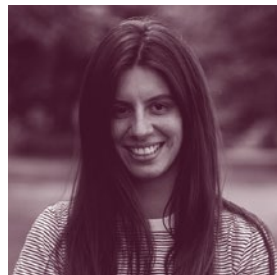
✉ sarra.mougel@u-paris.fr

🏠 Bâtiment Jacob, J341

★ Membre du conseil de laboratoire ; référente pédagogique handicap et correspondante de la mission EgalitéS pour l'UFR SHS

🔗 « Éducation, Socialisation, Âges de la vie » ; « Famille, Individualisation, Institutions » ; « Travail, Classes, Styles de vie » ; « Rapports de genre » ;

🔍 Sociologie de l'enfance, de la famille, de la santé et du handicap ; hôpital, pédiatrie, pédopsychiatrie, parentalité, pédiatrie, professionnels de santé, hospitalisation à domicile (HAD), pédopsychiatrie, soins palliatifs, cancérologie, néonatalogie...



MULLNER PAULINE

Doctorante en sociologie sous la direction de Christophe Giraud

Université Paris Cité, École doctorale 624 « Sciences des sociétés »

✉ pauline.mullner@ined.fr

🔗 « Famille, Individualisation, Institutions », « Rapports de genre »
🔍 Violences conjugales ; conjugalité ; genre ; famille ; sexualité ; parcours de vie ; méthodes mixtes



PARMANTIER CHARLOTTE

Maîtresse de conférences en sciences et techniques des activités physiques et sportives

Université Paris Cité, UFR des Sciences Humaines et Sociales, Département des sciences de l'éducation

✉ charlotte.parmantier@u-paris.fr

★ Co-responsable du master MEEF encadrement éducatif (UPC/ Inspe Paris)

🔗 « Culture, Médias, Sociabilités » ; « Éducation, Socialisation, Ages de la vie » ; « Famille, Individualisation, Institutions » ; « Rapports de genre »

🔍 Socialisations juvéniles, sportives, scolaires ; activités physiques et sportives ; pratiques éducatives ; parcours scolaires et professionnels ; rapports sociaux de sexe / classe / ethnicité / âge ; inégalités ; religion ; politiques publiques ; territoires ; contextes locaux



PASQUIER DOMINIQUE

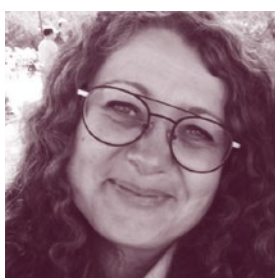
Directrice de recherche en sociologie émérite

CNRS, Section 36 « Sociologie - Normes et règles »

✉ pasquier@ehess.fr

🔗 « Numérique »

🔍 Sociologie de la culture ; sociologie du numérique ; création web ; apprentissages



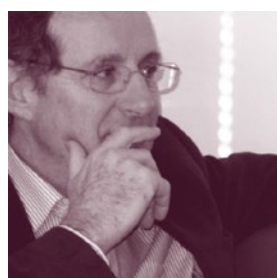
PAYEN AURÉLIE

Doctorante en sciences de l'information et de la communication sous la direction de Laurence Corroy

Université Sorbonne Nouvelle, École Doctorale 267 « Arts et médias »

✉ kreaurelie@yahoo.fr

🔍 Éducation aux médias et à l'information ; citoyenneté ; école ; primaire ; 1^{er} degré



PÉQUIGNOT BRUNO

Professeur de sociologie émérite

Université Sorbonne Nouvelle, UFR Arts & Médias, Département de Médiation culturelle

✉ bruno.pequignot@sorbonne-nouvelle.fr

★ Coordinateur de la zone Maghreb-Moyen Orient à la Direction des Affaires Étrangères de la Sorbonne Nouvelle

🔗 « Culture, médias, sociabilité »

🔍 Arts et culture : représentation, idéologies, œuvres ; sociologie historique de la modernité : amour, arts, Etat, individu, marché



PEZZENATI Laura

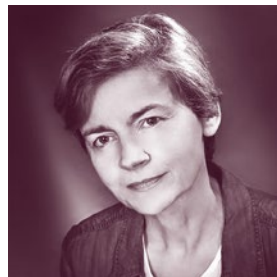
Doctorante en sciences de l'éducation sous la direction de Stéphanie Rubi

Université Paris Cité, École doctorale 623 « Savoirs, sciences, éducation »

✉ laura.pezzenati@etu.u-paris.fr

🏠 « Éducation, socialisation, âges de la vie », « famille, individualisation, institutions »

🔍 Sociologie de l'enfance ; sociologie de la pédagogie et des apprentissages ; géographie l'enfance ; espaces et apprentissages ; éducation en pleine nature



PFLIEGER SYLVIE

Maîtresse de conférences en économie, titulaire de l'HDR

Université Paris Cité, UFR des Sciences Humaines et Sociales, Département des sciences sociales

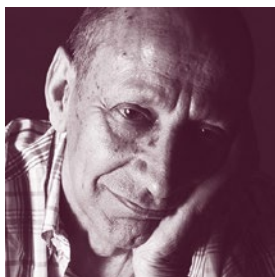
✉ sylvie.pflieger@parisdescartes.fr

🏠 Bâtiment Jacob, J 338

★ Co-responsable avec Olivier Thévenin du domaine thématique de l'axe culture ; Responsable des masters de ShS, mention sciences sociales

🏠 « Culture, médias, sociabilités »

🔍 Economie de la culture ; politique culturelle ; marché de l'art ; patrimoine/musées ; culture et développement local



PLAISANCE ÉRIC

Professeur en sciences de l'éducation émérite

Université Paris Cité, UFR des Sciences Humaines et Sociales, Département des sciences de l'éducation

✉ erplaisance@gmail.com

★ Professeur invité université fédérale UNIRIO à Rio de Janeiro ; coresponsabilité de master et doctorats

🏠 « Education, socialisation, âges de la vie »

🔍 Education spéciale, éducation inclusive ; situation de handicap et besoins spéciaux ; discrimination ; histoire sociale ; comparaisons internationales ; formation des professeurs et des accompagnateurs des enfants en situation de handicap



PRÉVOST- THOMAS CÉCILE

Maîtresse de conférences en sociologie, titulaire de l'HDR

Université Sorbonne Nouvelle, UFR Arts & Médias, Département de Médiation culturelle

✉ cecile.prevost-thomas@sorbonne-nouvelle.fr

★ Coresponsable du Master Médiation de la Musique à la Sorbonne Nouvelle

🏠 « Culture, médias, sociabilités » ; « Rapports de genre » ; « numérique »

🔍 Sociologie ; chanson ; médiation de la musique ; publics ; générations ; genre ; trajectoires professionnelles ; musique et politique ; démocratie culturelle ; pratiques artistiques et culturelles ; mémoire ; temporalités ; diplomatie musicale ; francophonie



PUDAL ROMAIN

Chargé de recherche en sociologie, titulaire de l'HDR

CNRS, Section 36 « Sociologie - Normes et règles »

✉ pudal.romain@gmail.com

🏠 Bâtiment principal, 645F

🏠 « Travail, Classes, Styles de vie »

🔍 Sociologie des intellectuels ; réceptions françaises du pragmatisme ; épistémologie des SHS ; ethnographie du métier de pompier, mêlant sociologie du travail et de la politique ; les mépris de classe, les rapports de classes



PUGEAULT CATHERINE

Maîtresse de conférences en sociologie

Université Paris Cité, UFR des Sciences Humaines et Sociales, Département des sciences sociales

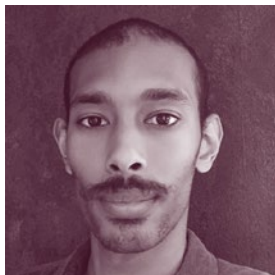
✉ catherine.pugeault@u-paris.fr

🏠 Bâtiment Jacob, J341

★ Directrice des études L3 Sciences sociales

🏠 « Famille, Individualisation, Institutions »

🔍 Méthodologie ; genre ; jeunesse ; famille



QUADRIO FLORIAN

Doctorant en sciences de l'éducation
et de la formation sous la direction de
Francis Lebon et Emmanuel de Lescure

Université Paris Cité, École doctorale 623 « Savoirs, sciences,
éducation »

✉ florianquadrio@gmail.com

🏠 « Travail, Classes, Styles de vie », « Education, socialisation,
âges de la vie »

🔍 Soft skills ; compétences (relationnelles, non académiques,
transversales, émotionnelles, comportementales, professionnelles);
savoir-être ; travail émotionnel ; gestion/management



RAMOS ELSA

Maîtresse de conférences en
sociologie, titulaire de l'HDR

Université Paris Cité, UFR des Sciences Humaines et Sociales,
Département des sciences sociales

✉ elsa.ramos@u-paris.fr

🏠 Bâtiment Jacob, J.332

★ Co-responsable avec Christophe Giraud de l'axe « Famille »,
Coordinatrice pédagogique des M1 du Master EVSAN

🏠 « Famille, Individualisation, Institutions », « Éducation,
Socialisation, Âge de la vie »

🔍 Famille ; individualisation ; âges de la vie ; famille et individu ; chez-soi ;
jeunesse et adolescence ; mobilité et migration ; autonomie ; espace ; individu
pris dans une tension entre construction de l'autonomie et appartenances...



REVENIN RÉGIS

Maître de conférences en
sciences de l'éducation

Université Paris Cité, UFR des Sciences Humaines et Sociales,
Département des sciences de l'éducation

✉ regis.revenin@u-paris.fr

🏠 Bâtiment Jacob, J.342

★ Co-responsable pédagogique de la licence SHS mention
« sciences de l'éducation » ; responsable du parcours « lien
social » de la L3 de sciences de l'éducation.

🏠 « Éducation, socialisation, âges de la vie » ; « Famille,
Individualisation, Institutions » ; « Rapports de genre »

🔍 Histoire ; sociohistoire ; genre ; sexualité ; gays ; éducation ;
jeunes ; jeunesse ; famille ; homoparentalité ; études LGBT+



ROCHE ÉMILIE

Maîtresse de conférences en
sciences de l'information et de la
communication

Université Sorbonne Nouvelle, UFR Arts & Médias, Institut de la
Communication et des Médias

✉ emilie.roche@sorbonne-nouvelle.fr

🏠 Bâtiment principal, 645B

★ Directrice du Master 2 Communication, Information en santé et
environnement (CISE), Responsable de la mention Licence du
département ICM, Université Sorbonne Nouvelle

🏠 « Cultures, Médias, Sociabilités », « Numérique »

🔍 Médias ; violence ; histoire ; santé ; environnement ;
représentations médiatiques ; campagnes électorales ;
communication politique



ROGERS REBECCA

Professeure en sciences de
l'éducation

Université Paris Cité, UFR des Sciences Humaines et Sociales, Dé-
partement Sciences de l'éducation

✉ rebecca.rogers@u-paris.fr

🏠 Bâtiment Jacob, J.334

★ Membre du conseil de laboratoire ; Responsable de l'axe « Rapports de
genre » du Cerlis ; Responsable du parcours Coopération internationale
en éducation et formation (CIEF) du Master sciences de l'éducation

🏠 « Rapports de genre », « Éducation, socialisation, âges de la vie »

🔍 Histoire de l'éducation ; l'éducation des filles ; histoire de la
mixité ; histoire de la colonisation ; mission civilisatrice ;
congrégations enseignantes ; expositions universelles ; éduca-
tion familiale ; historiographie ; genre ; histoire transnationale



ROLLIN ZOE

Maîtresse de conférences en
sciences de l'éducation

Université Paris Cité, UFR des Sciences Humaines et Sociales,
Département des sciences de l'éducation

✉ zoe.rollin@parisdescartes.fr

🏠 Bâtiment Jacob, J.342B

★ Coordinatrice du séminaire général avec Morgane Le Gouellec et Jules
Simha ; Coordinatrice des Cercles de lecture avec Séverine Dessajan et Lau-
rienne Trably ; Directrice du master 2 IDASP ; Co-directrice du GIS COP 93

🏠 « Travail, classes, styles de vie », « Éducation, socialisation,
âges de la vie », « Rapports de genre »

🔍 École ; éducation et formation ; jeunesses ; travail et santé au
travail ; genre ; santé ; inclusion



ROUDAUT CAMILLE

Doctorante en sociologie sous la direction d'Elsa Ramos

Université Paris Cité, École doctorale 624 « Sciences des sociétés »

✉ roudautcamille@gmail.com

★ Membre du comité d'organisation de la Journée d'étude des doctorant-es du CERLIS ; membre du comité d'organisation du séminaire des doctorant-es du CERLIS ; co-responsable du RT33 « Famille, vie privée, vie publique » de l'Association française de sociologie (AFS).

🔗 « Famille, Individualisation, Institutions »

🔍 Placement ; famille ; protection de l'enfance ; sociologie de l'individu



RUBI STÉPHANIE

Professeure en sciences de l'éducation

Université Paris Cité, UFR des Sciences Humaines et Sociales, Département des sciences de l'éducation

✉ stephanie.rubi@u-paris.fr

🏠 Bâtiment Jacob, J.329

★ Co-rédactrice en chef de la revue *Recherche et Formation* « Éducation, Socialisation, Âges de la vie »

🔗 Sociologie de l'éducation ; sociologie des désordres scolaires ; socio-anthropologie des jeunesses des territoires prioritaires ; genre et déviance ; sociologie pénale ; loisirs et éducation informelle ; sociologie de la famille



SACRISTE VALÉRIE

Maîtresse de conférences en sociologie

Université Paris Cité, UFR des Sciences Humaines et Sociales, Département des sciences sociales

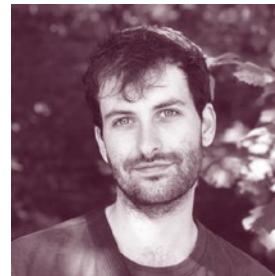
✉ valerie.sacriste@u-paris.fr

🏠 Bâtiment Jacob, J.439

★ Responsable du master Chargé-e d'études en sociologie appliquée (Master CESSA) ; Membre élue au conseil de gestion et conseil académique de l'UFR SS, UPC

🔗 « Famille, Individualisation, Institutions » ; « Numérique »

🔍 Modernités ; individus ; objets ; consommation ; usages ; publicité (critiques et réception)



SANCHEZ PIERRE-LOUIS

Doctorant en sociologie sous la direction de Delphine Serre

Université Paris Cité, École doctorale 624 « Sciences des sociétés »

✉ pierre-louis.sanchez@parisdescartes.fr

🔗 « Travail, classes, styles de vie » ; « Rapports de genre »

🔍 Sociologie du travail ; sociologie du droit et de la justice ; sociologie de la fonction publique ; sociologie du genre



SARCINELLI ALICE SOPHIE

Maîtresse de conférences en anthropologie

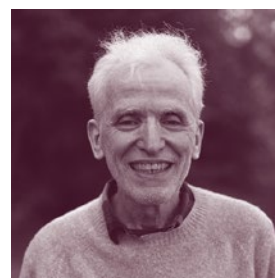
Université Paris Cité, UFR des Sciences Humaines et Sociales, Département des sciences sociales

✉ alice.sarcinelli@u-paris.fr

🏠 Bâtiment Jacob, J.335

🔗 « Famille, Individualisation, Institutions » ; « Éducation, Socialisation, Âges de la vie » ; « Rapports de genre »

🔍 Parenté ; famille ; enfance ; minorisation ; genre ; espace euro-américain ; âges ; générations ; homoparentalité ; roms ; reproduction ; apprentissage ; catégorisation ; stigmatisation ; familles transnationales ; ethnographie auprès d'enfants



SCHWARTZ OLIVIER

Professeur de sociologie émérite

Université Paris Cité, UFR des Sciences Humaines et Sociales, Département des sciences sociales

✉ o.schwartz@wanadoo.fr

🔗 « Travail, classes, styles de vie ».

🔍 Classes populaires ; travailleurs subalternes dans la société française d'aujourd'hui : conditions d'existence ; travail ; formes de conscience et de culture ; formes de politisation



SÉCAÏL CLAIRE

Chargée de recherche

CNRS, Section 40 « Politique, pouvoir, organisation »

✉ claire.secaïl@u-paris.fr

🏠 Bâtiment principal, 645B

★ Membre du conseil de laboratoire

🔗 « Culture, Médias, Sociabilités »

🔍 Histoire des médias (presse, radio, télévision) ; représentations médiatiques du crime et de la justice ; communication politique et campagnes électorales ; médias et attentats



SERRE DELPHINE

Professeure en sociologie

Université Paris Cité, UFR des Sciences Humaines et Sociales, Département des sciences sociales

✉ delphine.serre@u-paris.fr

🏠 Bâtiment Jacob, J.342A

🔗 Co-responsable de l'axe « Travail, classes, styles de vie » du Cerlis ; Directrice-adjointe SHS du Collège des Écoles Doctorales

🔗 « Travail, classes, styles de vie » ; « Rapports de genre »

🔍 État social et inégalités de classe et de genre ; droit et santé au travail ; pratiques de travail et dispositions ; transformations et conditions de travail des métiers de la justice et du social ; nettoyage en sous-traitance



SIMHA JULES

Maître de conférences en sociologie

Université Paris Cité, IUT de Paris Rives de Seine, Département Carrières sociales

✉ jules.simha@u-paris.fr

★ Coordinateur du séminaire général du Cerlis avec Morgane Le Gouellec et Zoé Rollin ; Directeur des études BUT1 ASSC (animation sociale et socio-culturelle) à l'IUT de Paris

🔗 « Travail, classes, styles de vie »

🔍 Sociologie de l'action publique ; politiques sociales ; emploi ; travail ; engagement ; service public de l'emploi



DE SINGLY FRANÇOIS

Professeur de sociologie émérite

Université Paris Cité, UFR des Sciences Humaines et Sociales, Département des sciences sociales

✉ francois@singly.org

🏠 Bâtiment Jacob, J.334

★ Doyen du pôle « Environnement judiciaire », École Nationale de la Magistrature.

🔗 « Famille, Individualisation, Institutions » ; « Rapports de genre »

🔍 Recherches sur les relations entre partenaires ; les relations éducatives ; les relations avec les animaux dans la famille ; dans la double perspective de l'individualisation et du genre



SIROTA RÉGINE

Professeure en sciences de l'éducation émérite

Université Paris Cité, UFR des Sciences Humaines et Sociales, Département des sciences de l'éducation

✉ Regine.sirota@parisdescartes.fr

🏠 Bâtiment Jacob, J.337

★ Membre du conseil de laboratoire

🔗 « Éducation, Socialisation, Âges de la vie »

🔍 Sociologie de l'enfance ; sociologie de l'éducation



SUE ROGER

Professeure en sciences de l'éducation émérite

Université Paris Cité, UFR des Sciences Humaines et Sociales, Département des sciences de l'éducation

✉ roger.sue@parisdescartes.fr

🔗 « Éducation, Socialisation, Âges de la vie »

🔍 Lien social ; temps sociaux ; associativité ; associations ; démocratie associative ; économie quaternaire



THÉVENIN OLIVIER

Professeur de sociologie

Université Sorbonne Nouvelle, UFR Arts & Médias, Département de Médiation culturelle

✉ olivier.thevenin@sorbonne-nouvelle.fr

★ Co-responsable du domaine thématique : « Culture, Médias, Sociabilités » au Cerlis ; Co-responsable du Master Direction de projets ou établissements culturels parcours Médiation et création artistique

🔗 « Culture, Médias, Sociabilités » ; « Éducation, Socialisation, Âges de la vie » ; « Numérique »

🔍 Sociologie des arts et de la culture ; sociologie des publics et des sociabilités culturelles ; cinéma, audiovisuel et réception sociale des médias numériques ; sociologie des institutions et des politiques culturelles



VALENZUELA ANA

Doctorante en sociologie sous la direction d'Olivier Thévenin

Université Sorbonne Nouvelle, École Doctorale 267 « Arts et médias »

✉ ana.valenzuela.1@sorbonne-nouvelle.fr

🔗 « Culture, Médias et Sociabilités »

🔍 Sociologie de la culture ; institutionnalisation de la culture ; politiques publiques de la culture ; liens sociaux ; culture communautaire ; Amérique Latine ; Pérou



TRABLY Laurianne

Doctorante en sociologie sous la direction d'Olivier Martin et Éric Dagiral

Université Paris Cité, École doctorale 624 « Sciences des sociétés »

✉ trably.laurianne@gmail.com

🏠 Bâtiment principal, salle des doctorant-e-s R216

★ Co-responsable de l'Atelier des doctorant-e-s et du Cercle de lecture du CERLIS ; Représentante des doctorant-e-s auprès de l'école doctorale 624

🔗 « Numérique »

🔍 Liens sociaux numériques ; exposition de soi ; sociabilités rurales ; famille ; loisirs ; liens sociaux



VAN GEERT FABIEN

Maître de conférences en sciences de l'information et communication

Université Sorbonne Nouvelle, UFR Arts & Médias, Département de Médiation culturelle

✉ fabien.van-geert@sorbonne-nouvelle.fr

★ Directeur adjoint de l'UFR Arts & Médias

🔗 « Culture, Médias, Sociabilités »

🔍 Muséologie ; musées ethnologiques et musées de société ; études patrimoniales



VEYRAT- MASSON ISABELLE

Directrice de recherche émérite

CNRS

✉ isabelle.veyrat-masson@cnrs.fr

★ Co-rédactrice en chef de la revue *Le Temps des Médias*, revue d'histoire.

🔗 « Culture, Médias, Sociabilités »

🔍 Les usages politiques du passé ; sociologie des médias ; rôle des médias et en particulier de la télévision dans la société ; mémoire collective et Identité ; campagnes électorales ; processus d'information ; communication politique ; histoire des médias ; histoire de l'Information ; guerres de mémoire



YVON sarah

Doctorante en sociologie sous la direction de Cécile Lefèvre

Université Paris Cité, École doctorale 624 « Sciences des sociétés »

✉ sarahyvon9@gmail.com

★ Co-organisatrice du séminaire des doctorant-e-s du Cerlis ; Comité de rédaction de la revue *Encyclo*

🔗 « Famille, Individualisation, Institutions »

🔍 Handicap ; parenté ; fratries ; institutions spécialisées

QUELQUES INFORMATIONS GÉNÉRALES SUR LE CERLIS

Actuellement, les recherches conduites au CERLIS sont organisées autour des domaines thématiques et d'axes transversaux suivants :

- « Culture, Médias, Sociabilités »
- « Famille, Individualisation, Institutions »
- « Éducation, Socialisation, âges de la vie »
- « Travail, Classes, Styles de vie »
- « Rapports de genre » (axe transversal)
- « Numérique » (axe transversal)

Outre ses trois tutelles (CNRS, Université Paris Cité, Université Sorbonne Nouvelle), le CERLIS est principalement rattaché aux structures suivantes :

- Université Paris Cité, UFR des Sciences Humaines et Sociales
- Université Paris Cité, IUT de Paris Rives de Seine
- Université Sorbonne Nouvelle, UFR Arts & Médias

- Université Paris Cité, École doctorale 131 « Langue, littérature et image »
- Université Paris Cité, École doctorale 622 « Sciences du langage »
- Université Paris Cité, École doctorale 623 « Savoirs, sciences, éducation »
- Université Paris Cité, École doctorale 624 « Sciences des sociétés »
- Université Sorbonne Nouvelle, École Doctorale 267 « Arts et médias »



cerlis
CENTRE DE RECHERCHE
SUR LES LIENS SOCIAUX

45, rue des Saints-Pères
F-75270 Paris cedex 06
Tél. : +33 1 76 53 35 73
> <https://www.cerlis.eu>



 **Université
Paris Cité**

